

BETELUKO UDAL PLAN OROKORRA - PLAN GENERAL MUNICIPAL DE BETELU

BETELUKO UDALA



AYUNTAMIENTO DE
BETELU



1. ¿Qué es un Plan General Municipal?
2. ¿Cuál es su tramitación?
3. Betelu en la actualidad
4. Plan Territorial Supramunicipal POT2
5. El Plan General Municipal de Betelu
 - EMOT. Objetivos y modelo
 - Río Araxes
 - Plan Urbanístico Municipal
 - * Esquema
 - * Casco urbano
 - * Nuevos crecimientos
 - * Reservas de suelo
 - * Movilidad
 - * Equipamientos
 - * Suelo No Urbanizable



ZER DA UDAL PLAN OROKORRA - QUÉ ES UN PLAN GENERAL MUNICIPAL

Definición

Instrumento a través del cual se establece la **ORDENACIÓN URBANÍSTICA** de un término municipal completo mediante una regulación integrada y global.

Objetivos

Definición de una estrategia y modelo de ocupación del territorio, desarrollo sostenible del municipio y mejora de la calidad de vida.



Documentos que lo componen

- Estrategia y Modelo de Ocupación del Territorio: EMOT
- Plan Urbanístico Municipal: PUM

ZER DA UDAL PLAN OROKORRA - QUÉ ES UN PLAN GENERAL MUNICIPAL

EMOT (Estrategia y Modelo de Ordenación Territorial). Define la estrategia del municipio, sus prioridades, modelo de crecimiento, aprovechamiento de sus recursos y superación de sus debilidades.

Estudio de impacto ambiental. Analiza la incidencia del plan sobre el territorio, las afecciones ambientales y los medios de corrección o minimización de las mismas.

El Plan Urbanístico Municipal. Define los aspectos propios de la ordenación y régimen del suelo del municipio. Es decir, regula todo lo que se puede hacer en cada una de las parcelas del municipio en cuanto a construcciones, otros usos y actividades. Consta de:

- a) Memoria informativa y justificativa
- b) Planos de información
- c) Planos de ordenación
- d) Normas generales para suelo urbano, urbanizable y no urbanizable
- e) Normas particulares para suelo urbano y urbanizable
- f) Ordenanzas de construcción, de urbanización, de procedimiento, de actividades
- g) Estudio económico financiero
- h) Estudio de sostenibilidad de la hacienda municipal
- i) Catálogo de la edificación protegida

AURKIBIDEA - 2 - ÍNDICE

1. ¿Qué es un Plan General Municipal?
2. ¿Cuál es su **tramitación**?
3. Betelu en la actualidad
4. Plan Territorial Supramunicipal POT2
5. El Plan General Municipal de Betelu
 - EMOT. Objetivos y modelo
 - Río Araxes
 - Plan Urbanístico Municipal
 - * Esquema
 - * Casco urbano
 - * Nuevos crecimientos
 - * Reservas de suelo
 - * Movilidad
 - * Equipamientos
 - * Suelo No Urbanizable



UDAL PLAN OROKORRAREN IZAPIDETZEA - TRAMITACIÓN DE UN PLAN GENERAL MUNICIPAL

Fases previas finalizadas

Convenio de colaboración	29 de diciembre de 2006
Informe Departamento de Obras Públicas.	15 de abril de 2009
Reunión Comisión de Seguimiento.	12 de diciembre de 2011
Propuesta de Concierto Previo. Ayuntamiento de Betelu.	12 de diciembre de 2011
Inventario Patrimonio Arquitectónico Príncipe de Viana.	14 de marzo de 2012
Propuesta de Concierto Previo. Servicio de Ordenación del Territorio.	16 de mayo de 2012
Concierto Previo entre Ayuntamiento de Betelu y Ordenación del Territorio.	24 de octubre de 2012

Plan Urbanístico Municipal. FASE ACTUAL (Avance municipal) (1 mes para presentar sugerencias)

1. Redacción del Plan General Municipal:
Estrategia y Modelo de Ordenación Territorial (EMOT)
Plan Urbanístico Municipal (PUM)
2. APROBACIÓN INICIAL. El Ayuntamiento aprueba inicialmente la EMOT, el PUM y el Estudio de Afecciones Ambientales.
- 3.1. Información pública. Publicación aviso en el BON y periódico. Alegaciones (1 mes para presentar alegaciones)
- 3.2. Informe de las mancomunidades y de la Confederación Hidrográfica del CANTÁBRICO.
- 3.3. Informe de suficiencia ambiental del Departamento de Desarrollo Rural, Medio Ambiente y Administración Local.

UDAL PLAN OROKORRAREN IZAPIDETZEA - TRAMITACIÓN DE UN PLAN GENERAL MUNICIPAL

- 3.4. Informe del Departamento de Fomento, Dirección General de Ordenación del Territorio, Movilidad y Vivienda. (2 meses prorrogables por el G.N.)

Recaba informes de los distintos Departamentos del Gobierno de Navarra:

- Fomento (Obras públicas).
- Desarrollo Rural, Medio Ambiente y Administración Local.
- Cultura, Turismo y Relaciones Institucionales (Príncipe de Viana).
- Presidencia, Justicia e Interior (Protección Civil).
- Educación.
- Ministerio de Comunicaciones. Madrid.

4. APROBACIÓN PROVISIONAL. El Ayuntamiento aprueba provisionalmente el PUM con las modificaciones que procedieran por informes de organismos o estimación de alegaciones.

Si las modificaciones suponen un cambio sustancial de la EMOT, nuevo periodo de información pública antes de la Aprobación Provisional. (1 mes)

5. Se remite el expediente completo al Departamento de Vivienda y Ordenación del Territorio para su Aprobación Definitiva.
6. APROBACIÓN DEFINITIVA. COMPETENCIA DEL GOBIERNO DE NAVARRA Resolución de la Dirección General de Ordenación del Territorio y Urbanismo (3 meses) y publicación en el BON.

AURKIBIDEA - 3 - ÍNDICE

1. ¿Qué es un Plan General Municipal?
2. ¿Cuál es su tramitación?
3. **Betelu en la actualidad**
4. Plan Territorial Supramunicipal POT2
5. El Plan General Municipal de Betelu
 - EMOT. Objetivos y modelo
 - Río Araxes
 - Plan Urbanístico Municipal
 - * Esquema
 - * Casco urbano
 - * Nuevos crecimientos
 - * Reservas de suelo
 - * Movilidad
 - * Equipamientos
 - * Suelo No Urbanizable



Datos generales

- *Superficie: 17,14 km²*
- *Altitud: 239 m*
- *Distancia a Pamplona: 43 km*
- *Nº de parcelas catastrales: 1.114*
- *Nº de propietarios: 352*

Indicadores demográficos __ Año 2014

- *Población: 332 habitantes*
- *Tasa de crecimiento: -2,1*
- *Edad media: 42,8 años*
- *Índice de masculinidad: 114,2*

$$I_{\text{masc}} = 100 \times n^{\circ} \text{ hombres} / n^{\circ} \text{ mujeres}$$

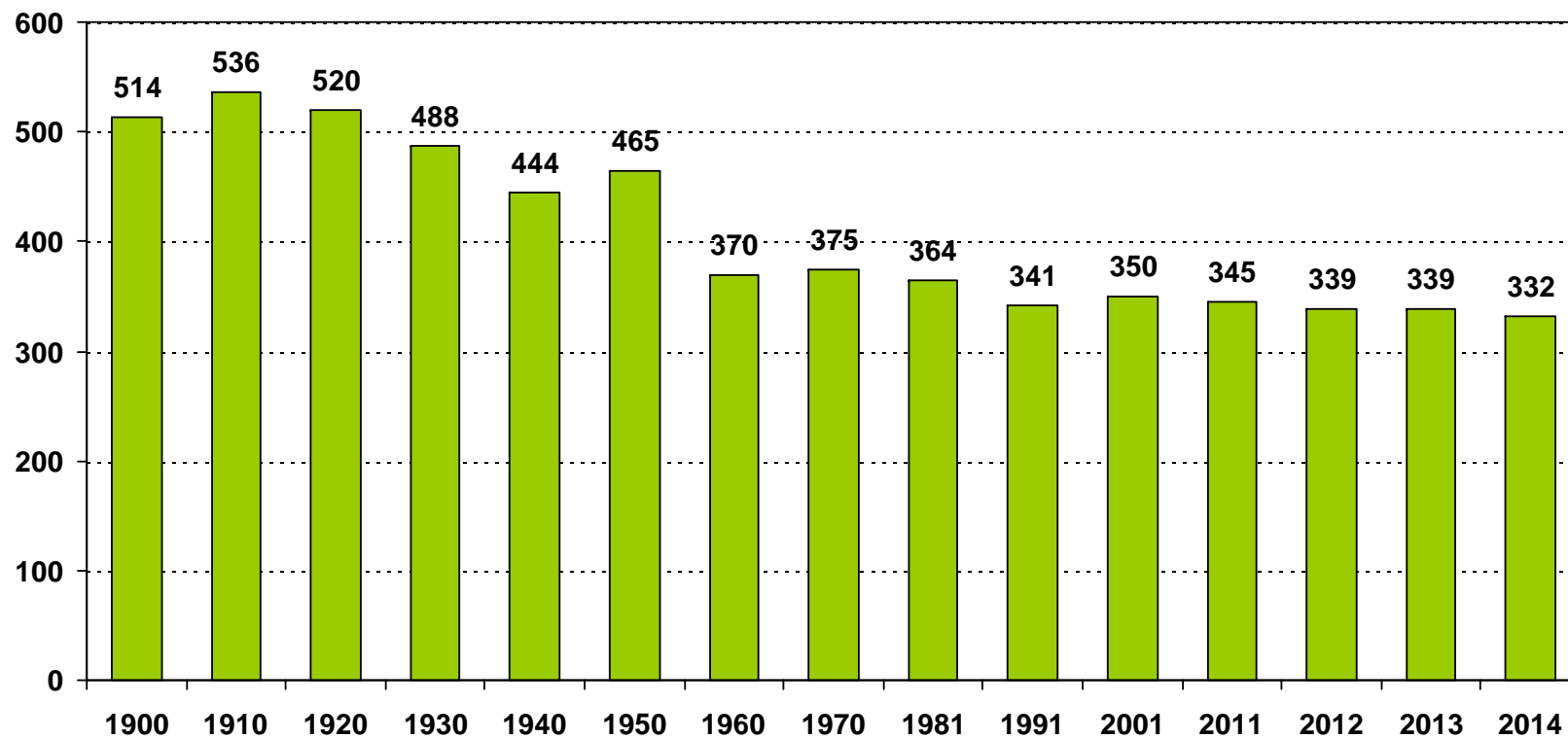


BETELU GAUR EGUN - BETELU EN LA ACTUALIDAD

Indicadores demográficos _ Evolución

	1900	1910	1920	1930	1940	1950	1960	1970	1981	1991	2001	2011	2012	2013	2014
Población	514	536	520	488	444	465	370	375	364	341	350	345	339	339	332

Evolución de la población

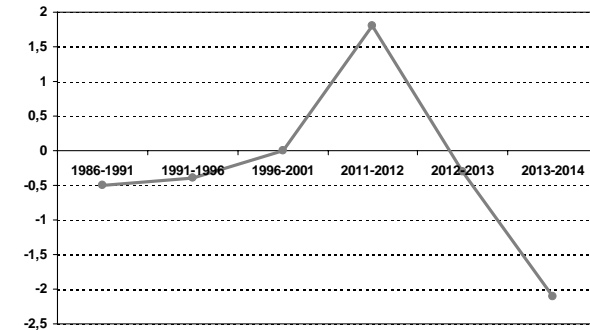


BETELU GAUR EGUN - BETELU EN LA ACTUALIDAD

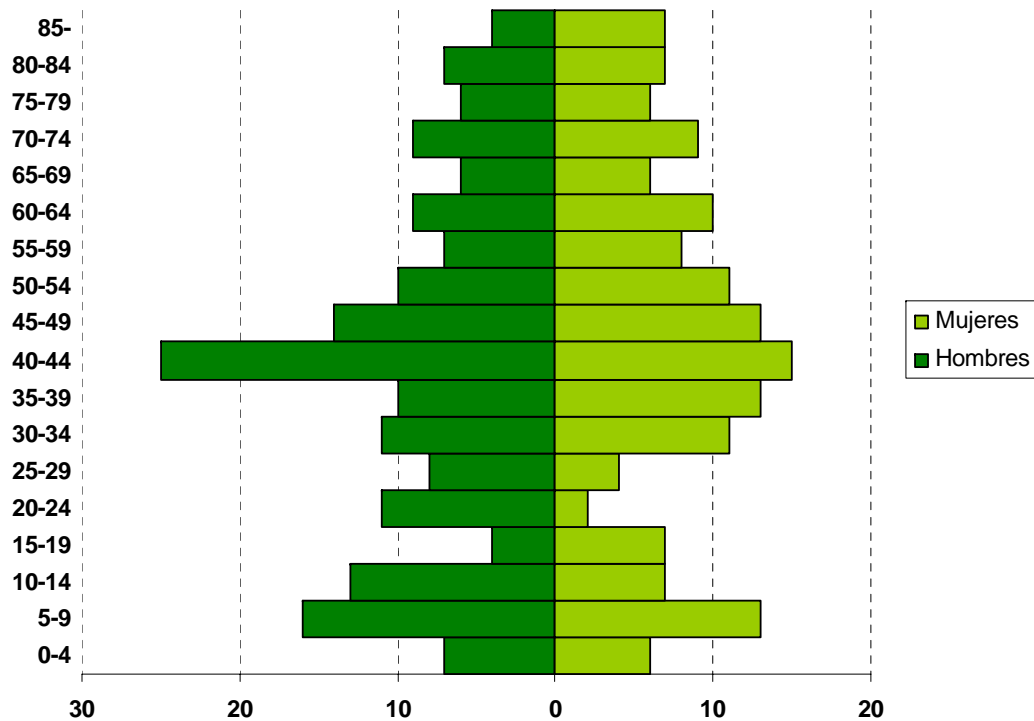
Indicadores demográficos _ Evolución

	1986	1991	1996	1998	2001	2011	2012	2013	2014
Edad media	36	39	40	41,1	41	42,1	41,6	42,4	42,8
Índice masculinidad	119,5	119,5	108,4	120,0	114,1	124,0	120,5	120,0	114,2

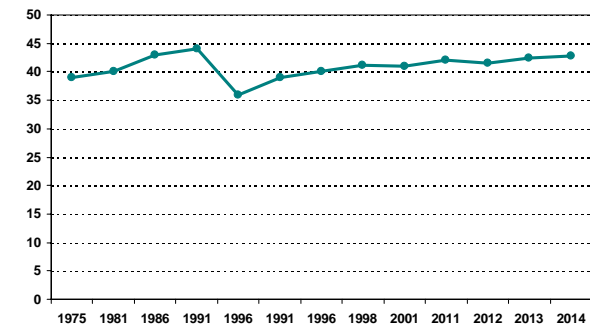
Tasa de crecimiento



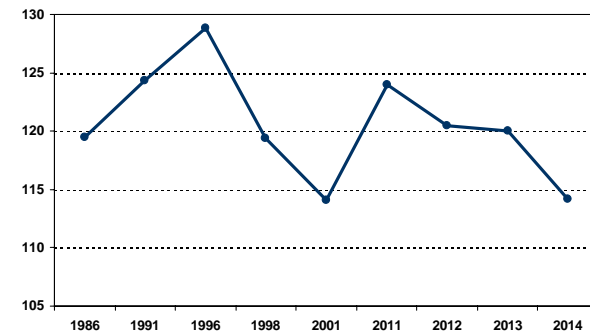
Pirámide de población



Edad Media



Índice de masculinidad



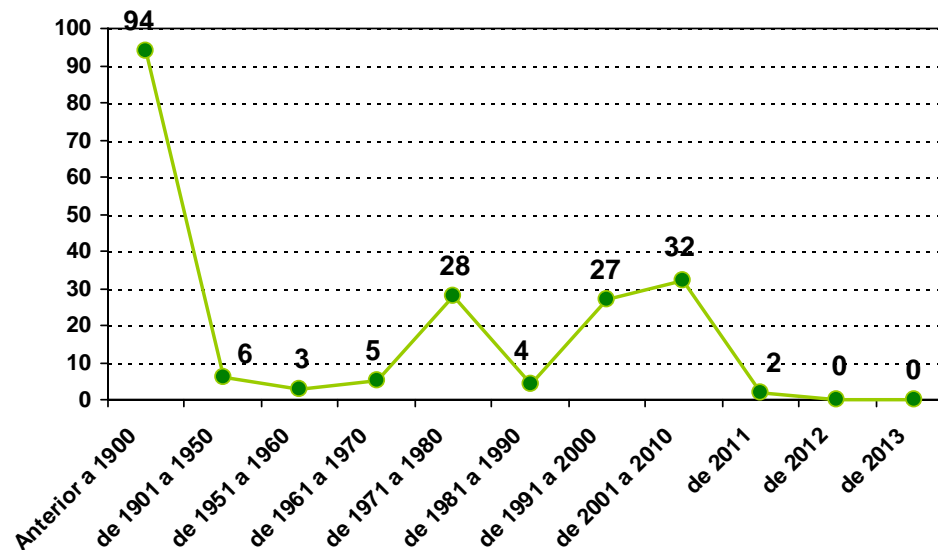
BETELU GAUR EGUN - BETELU EN LA ACTUALIDAD

Viviendas

- Anteriores a 1900: 94 (46,8%)

Antigüedad	Nº viviendas
Anterior a 1900	94
De 1901 a 1950	6
De 1951 a 1960	3
De 1961 a 1970	5
De 1971 a 1980	28
De 1981 a 1990	4
De 1991 a 2000	27
De 2001 a 2010	32
De 2011	2
De 2012	0
De 2013	0

UNIDADES DE USO VIVIENDA

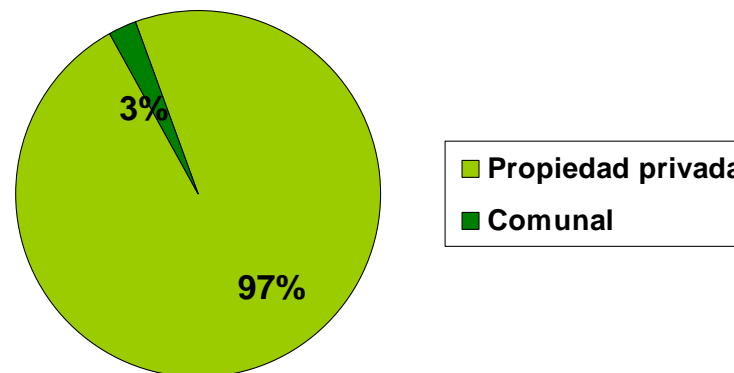


Suelo Rústico

- Distribución de la propiedad:

Privado: 652,77 Has

Comunal: 17,33 Has



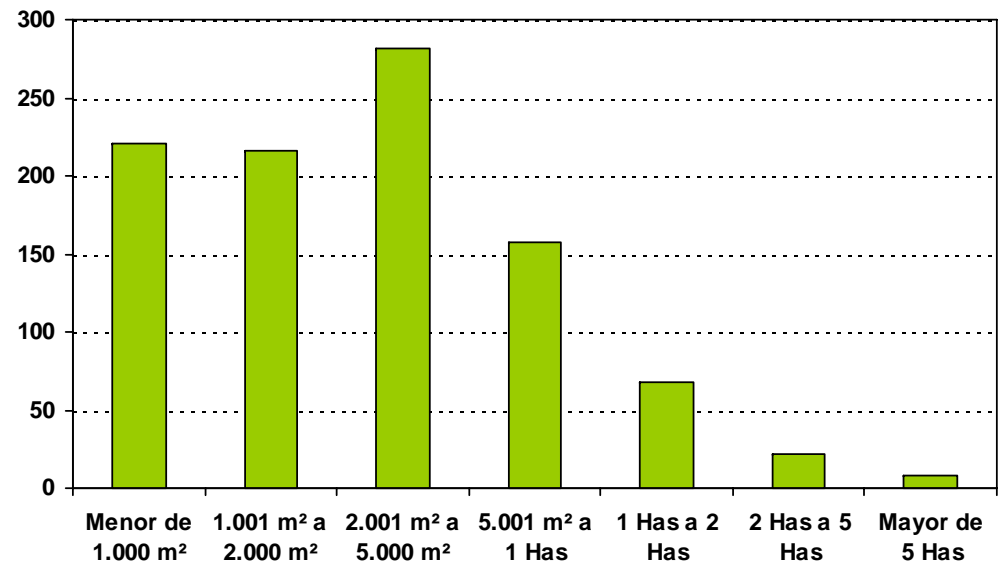
BETELU GAUR EGUN - BETELU EN LA ACTUALIDAD

Suelo Rústico

- Tamaño parcelas

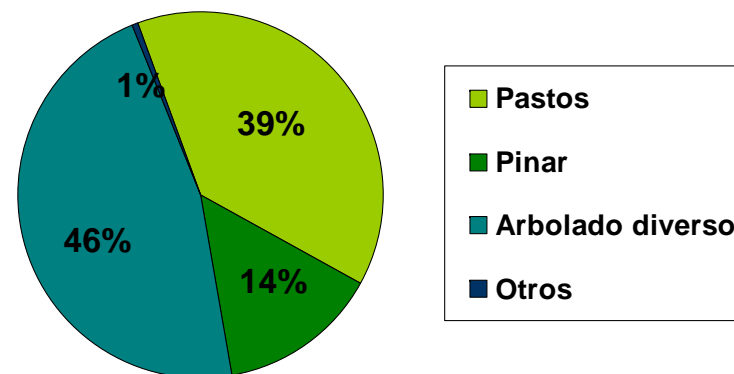
Tamaño	Nº parcelas
Menor de 1.000 m ²	221
1.001 m ² a 2.000 m ² .	216
2.001 m ² a 5.000 m ²	282
5.001 m ² a 1 Has.	157
1 Has. a 2 Has.	68
2 Has. a 5 Has	22
Mayor de 5 Has.	8

TAMAÑO DE LAS PARCELAS



- Uso mayoritario

Uso	Has
Pastos	138,99
Pinar	50,79
Arbolado diverso	167,80
Otros usos	1,99



Equipamientos y servicios:

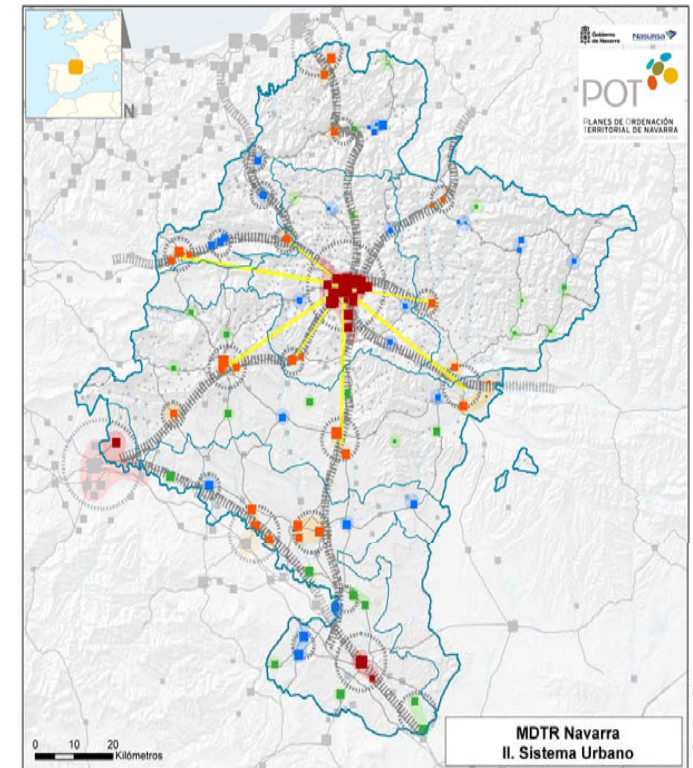
1. Sorgintxo Haur Eskola (0-3 años)
2. Colegio Público Araxes (3-14 años). Frontón cubierto
Los alumnos a partir de 14 años se desplazan al Instituto de Leitza (IES Amazabal) para cursar el Segundo Ciclo de Educación Secundaria (14-16 años)
3. Escuela de Música Aralar
4. Residencia de la tercera edad Amma Betelu y centro de día
5. Consultorio médico
6. Mancomunidad de Deportes
7. Hogar del jubilado
8. Frontón descubierto
9. Farmacia
10. Tanatorio
11. Pequeño puesto de información turístico en el Hostal municipal
12. Punto de acceso público a Internet

AURKIBIDEA - 4 - ÍNDICE

1. ¿Qué es un Plan General Municipal?
2. ¿Cuál es su tramitación?
3. Betelu en la actualidad
4. Plan Territorial Supramunicipal POT2
5. El Plan General Municipal de Betelu
 - EMOT. Objetivos y modelo
 - Río Araxes
 - Plan Urbanístico Municipal
 - * Esquema
 - * Casco urbano
 - * Nuevos crecimientos
 - * Reservas de suelo
 - * Movilidad
 - * Equipamientos
 - * Suelo No Urbanizable



1. Artículo 29 LFOTU 35/2002. Naturaleza y primacía de las determinaciones de los instrumentos de ordenación territorial.
2. (...) 3. Los Planes, programas y proyectos que elaboren las Administraciones Públicas de la Comunidad Foral que tengan incidencia en la ordenación del territorio y uso del suelo, deberán justificar su coherencia con los instrumentos de ordenación del territorio de carácter general que les afecten.
3. Artículo 28. Instrumentos de ordenación territorial.
4. Los instrumentos de ordenación territorial de la Comunidad Foral de Navarra son:
 - a) La Estrategia Territorial de Navarra. Aprobada por el Parlamento de Navarra en junio 2005.
 - b) Los Planes de Ordenación Territorial. POT 2, Vigente desde 11/07/2011
 - c) Los Planes Directores de Acción Territorial. NO se han aprobado
 - d) Los Planes y Proyectos Sectoriales de Incidencia Supramunicipal. Estudio de trazados del TAV.



POT 2.- Instrumento de ordenación territorial que se debe incluir en el Plan

POT 2.- Análisis

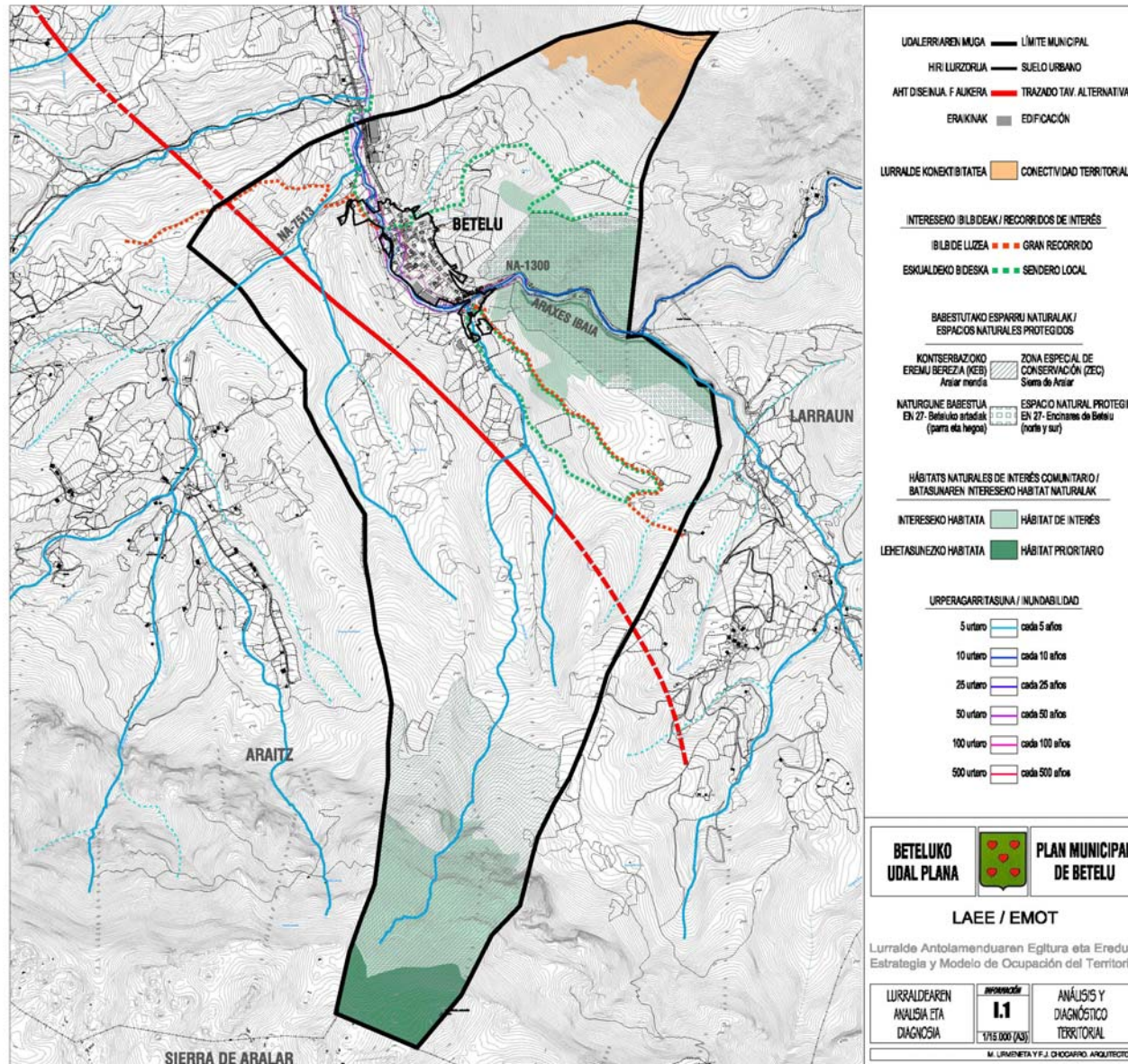
1. Betelu está incluido en la subárea 9.2, valles de Araxes y Larraun que engloba tanto vertiente cantábrica como mediterránea. El núcleo vertebrador a nivel de subárea es Lekunberri.
2. El río Araxes constituye la vertiente atlántica de esta subárea y conduce directamente hacia Guipúzcoa.
3. Se contempla en el POT 2 para esta subárea un posible crecimiento demográfico que puede llegar a ser tan importante como el de las subáreas más potentes de Navarra, probablemente en base a continuar con el crecimiento experimentando por Lekunberri. Las poblaciones del Araxes mantienen su población, por el momento.
4. Establece el POT 2 la coordinación con el municipio de Araitz en ámbitos PDAT.



5. El municipio vecino de Araitz, es radicalmente diferente en cuanto a su morfología del de Betelu: mientras que Araitz está constituido por 5 núcleos entre los que se distribuyen los 576 habitantes con un máximo de 270 en Aribé-Atallu, Betelu es el único núcleo de población de 339 habitantes. Es por ello que es el único municipio de la vertiente cantábrica de Navarra excluido de la posibilidad de construcción de vivienda en suelo no urbanizable.
6. Betelu, según el MDT del POT 2, constituye un núcleo base, sin más papel en el sistema urbano de Navarra que el propio. No obstante, en este análisis general del POT a escala subcomarcal hay que reseñar la importancia de la empresa Wisco (empresa exportadora con sucursal en India) para el empleo no solo del municipio sino de la comarca (unos 80 puestos de trabajo) y el nivel de equipamientos, por lo tanto no es desorbitado plantear un nivel de cabecera subcomarcal para Betelu en el entorno de la subcomarca del valle del Araxes con una cierta tendencia industrial más vinculada a la vecina Tolosa que a Lekunberri.



POT 2. - Elementos estructurales de obligada inclusión: Red natura 2000 y Planes y proyectos supramunicipales.



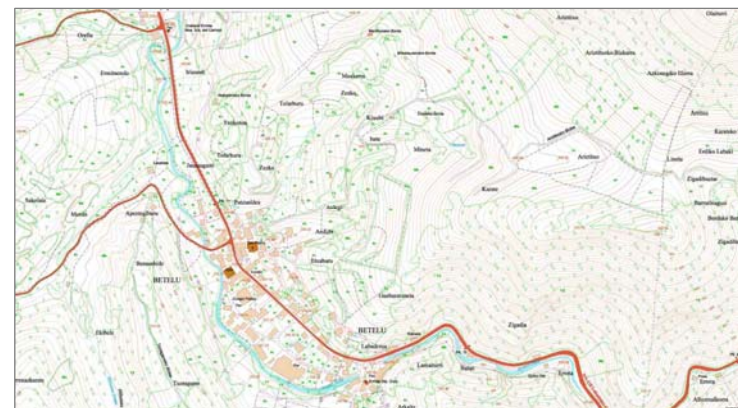
AURKIBIDEA - 5 - ÍNDICE

1. ¿Qué es un Plan General Municipal?
2. ¿Cuál es su tramitación?
3. Betelu en la actualidad
4. Plan Territorial Supramunicipal POT2
5. **El Plan General Municipal de Betelu**
 - EMOT. Objetivos y modelo
 - Río Araxes
 - Plan Urbanístico Municipal
 - * Esquema
 - * Casco urbano
 - * Nuevos crecimientos
 - * Reservas de suelo
 - * Movilidad
 - * Equipamientos
 - * Suelo No Urbanizable





1. **Concepto de la EMOT:** define el modelo de ocupación, utilización y preservación del conjunto de cada municipio, así como los elementos fundamentales de la estructura urbana y territorial y de su desarrollo futuro. Es la idea global que se pretende de Betelu.
2. **La Estrategia y Modelo Municipal de Ocupación del territorio,** que tendrá carácter previo a la formulación del Plan Urbanístico Municipal, consistirá en la definición de la estrategia de desarrollo del municipio, sus prioridades, modelo de crecimiento, aprovechamiento de sus recursos y superación de sus debilidades, a los efectos de garantizar la adecuación del Modelo Municipal de Ocupación del territorio al Modelo de Ordenación del Territorio de su ámbito definido por los instrumentos de Ordenación del Territorio vigentes, así como con las políticas territoriales y ambientales de la Comunidad Foral.



El objeto del Plan General es ordenar el modelo final de Betelu a largo plazo.

Establece pautas para el crecimiento y desarrollo de Betelu en el futuro a más largo plazo. Sigue una línea continuista del PDS vigente desde 1982.

Objetivos generales:

1. Utilizar el escaso suelo disponible en la zona con servicios urbanísticos de abastecimiento y saneamiento.
2. Resolver los problemas de movilidad y aparcamiento.
3. Facilitar la construcción de viviendas para los vecinos.
 - Para los que viven en Betelu.
 - Para gente que pueda venir a vivir a Betelu.
4. Contribuir por parte de los que construyen a la mejora de los espacios públicos del pueblo.
5. Mantener el patrimonio urbanístico y el paisaje tanto urbano como rústico.

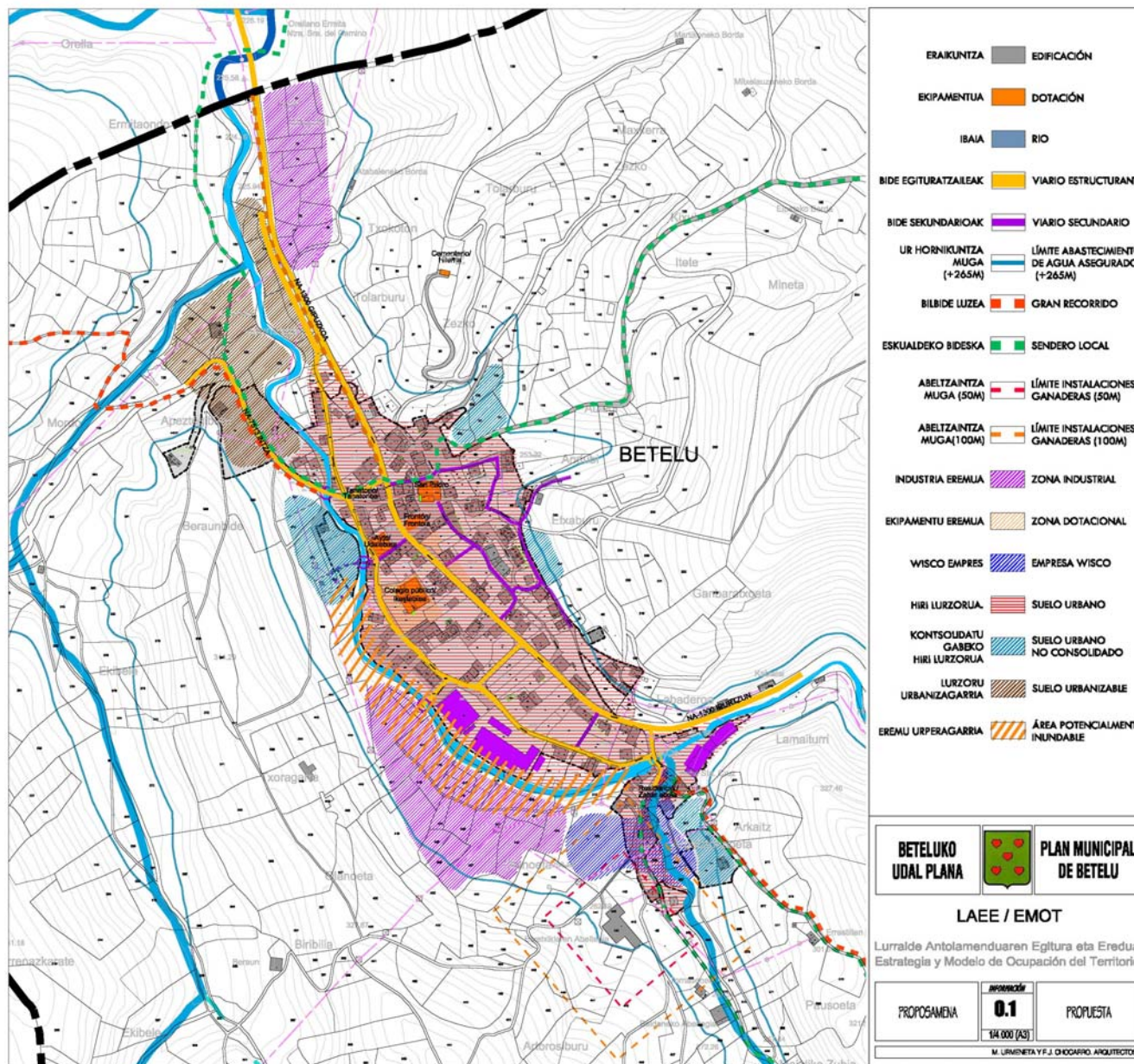


6. Favorecer el desarrollo individualizado de cada parcela en la medida de lo posible, con unidades de único propietario en la mayor parte de los casos.
7. Mantener el tipo de pueblo que es Betelu. Denso, parcelas con huerta, etc.
8. Mejora de la accesibilidad: Permeabilizar la parte Este alta del núcleo por la calle San Pedro.
9. Integrar el río en el Plan Urbanístico con previsiones para medidas estructurales que corrijan las afecciones que genera.
10. Redactar el Plan de gestión del área potencialmente inundable coordinadamente.
11. Posibilitar la instalación de pequeñas empresas, talleres y negocios en una zona industrial.
12. Permanencia de las empresas actuales posibilitando una expansión en el futuro.
13. Reforzar el papel de cabecera subcomarcal de servicios y equipamientos de Betelu para su entorno.
14. Utilización de energías renovables y urbanización sostenible.
15. El balneario como previsión a futuro.



BETELUKO UDAL PLAN OROKORRA - PLAN GENERAL MUNICIPAL DE BETELU | LAEE. HELBURUAK - EMOT. OBJETIVOS

Objetivos particulares



El nuevo Plan Municipal en línea continuista con el PDS 1982.

1. Se mantendrá la edificabilidad en todas las parcelas que actualmente tienen edificabilidad, ajustándola o modificándola según los criterios generales del nuevo Plan General.
2. Se mantendrán los mismos criterios en las ordenanzas.
3. Se mantendrán los mismos criterios de protección de la edificación.
4. Se mantendrá el mismo criterio en cuanto a flexibilidad para los propietarios del número de viviendas en la edificación.
5. Se mantendrán los mismos criterios en Suelo No Urbanizable.



AURKIBIDEA - 6 - ÍNDICE

1. ¿Qué es un Plan General Municipal?
2. ¿Cuál es su tramitación?
3. Betelu en la actualidad
4. Plan Territorial Supramunicipal POT2
5. **El Plan General Municipal de Betelu**
 - EMOT. Objetivos y modelo
 - **Río Araxes**
 - Plan Urbanístico Municipal
 - * Esquema
 - * Casco urbano
 - * Nuevos crecimientos
 - * Reservas de suelo
 - * Movilidad
 - * Equipamientos
 - * Suelo No Urbanizable



La normativa :

1. Ley de aguas *(enero 2001)*
2. Plan Hidrológico de la Demarcación Hidrográfica del Cantábrico Oriental *(aprobado 7 junio 2013)*
3. Plan de Gestión de Riego de Inundación de la CHC Oriental *(en exposición al público)*
4. Área de Riesgo Potencial de Inundación (ARPSIs)
5. PLAN DE GESTIÓN DE RIESGOS ENCARGADO POR EL AYUNTAMIENTO

